

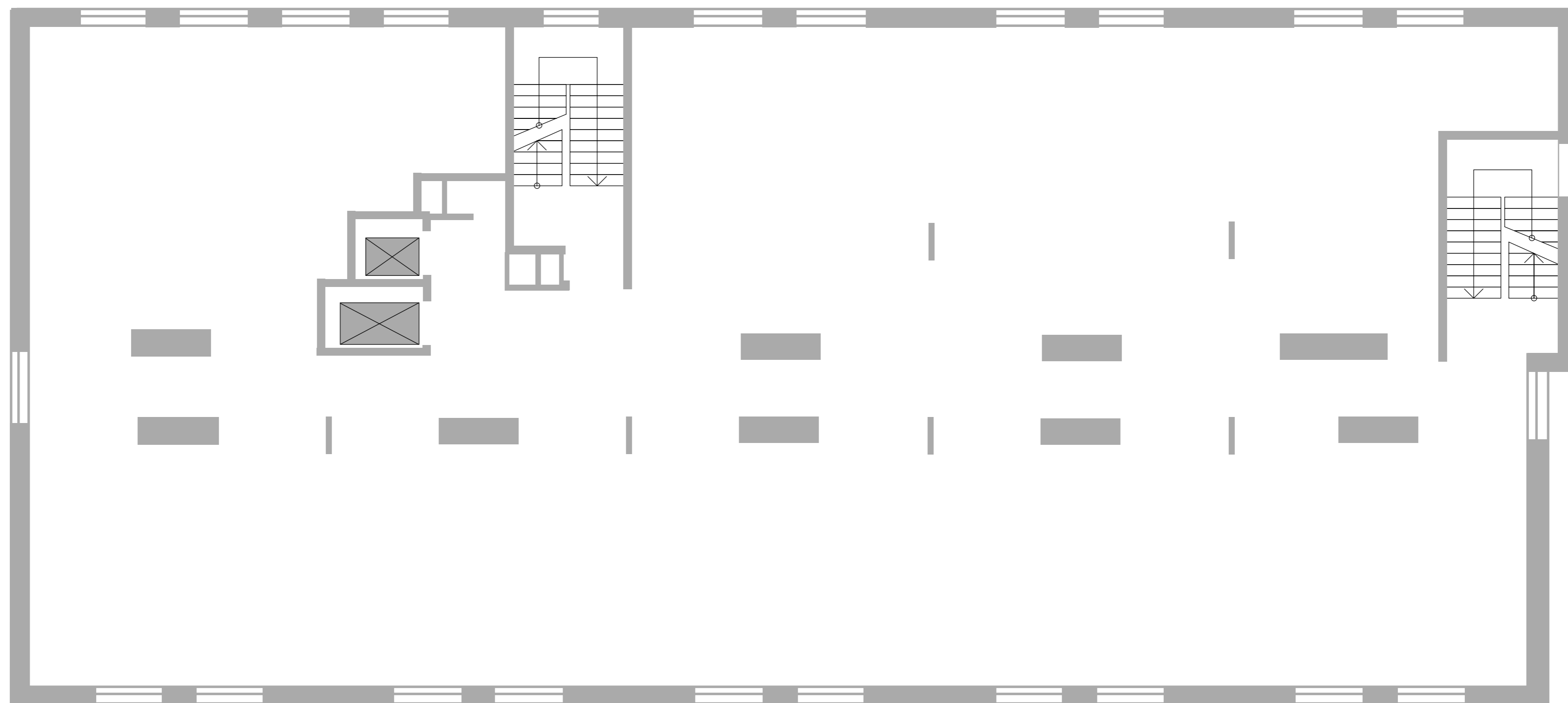


2 корпус

+7 (495) 182-54-02

# План типового этажа

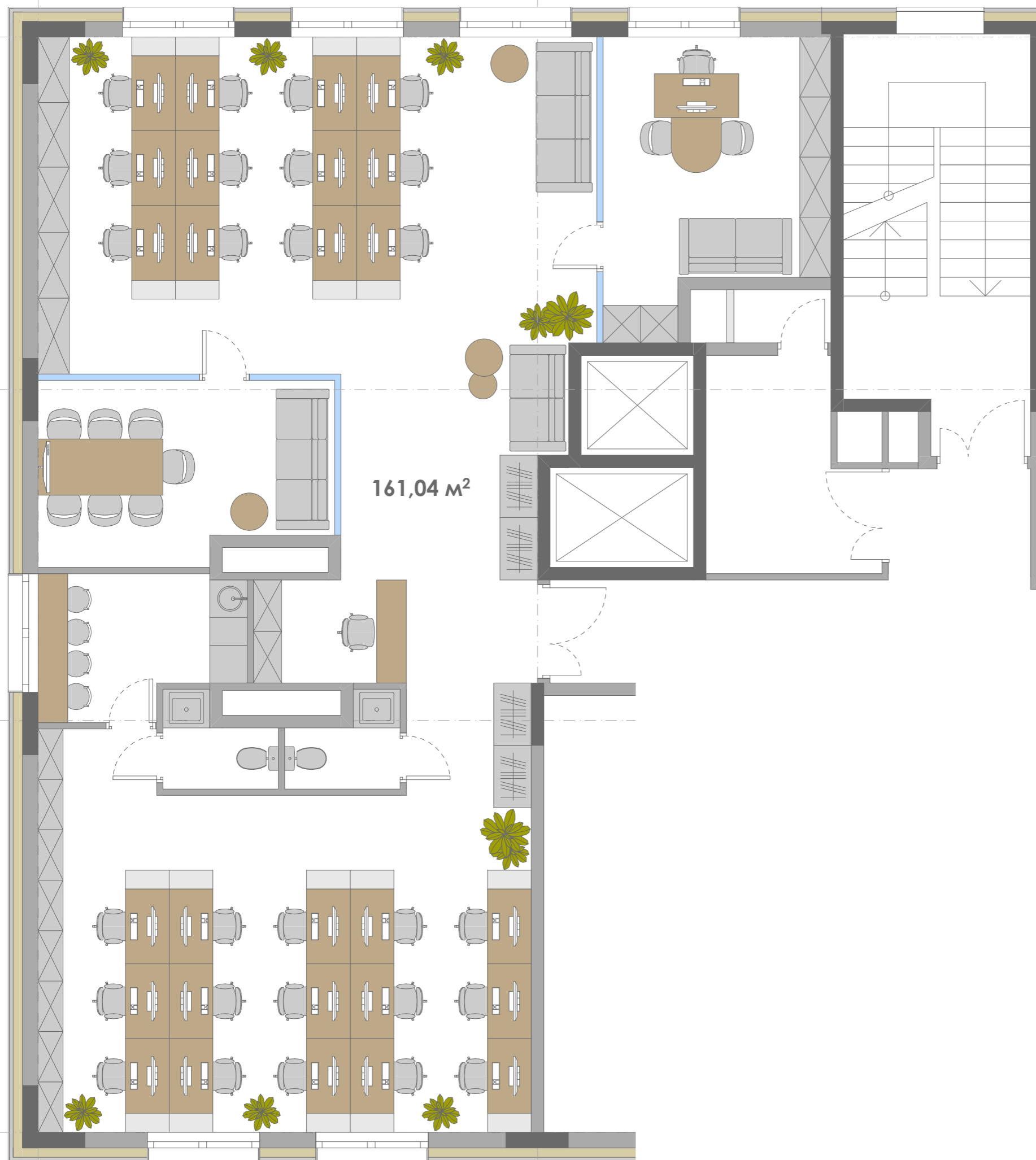
Возможность продажи всего этажа.  
Общая площадь 628,3 кв м. от 160 тыс.руб. м<sup>2</sup>





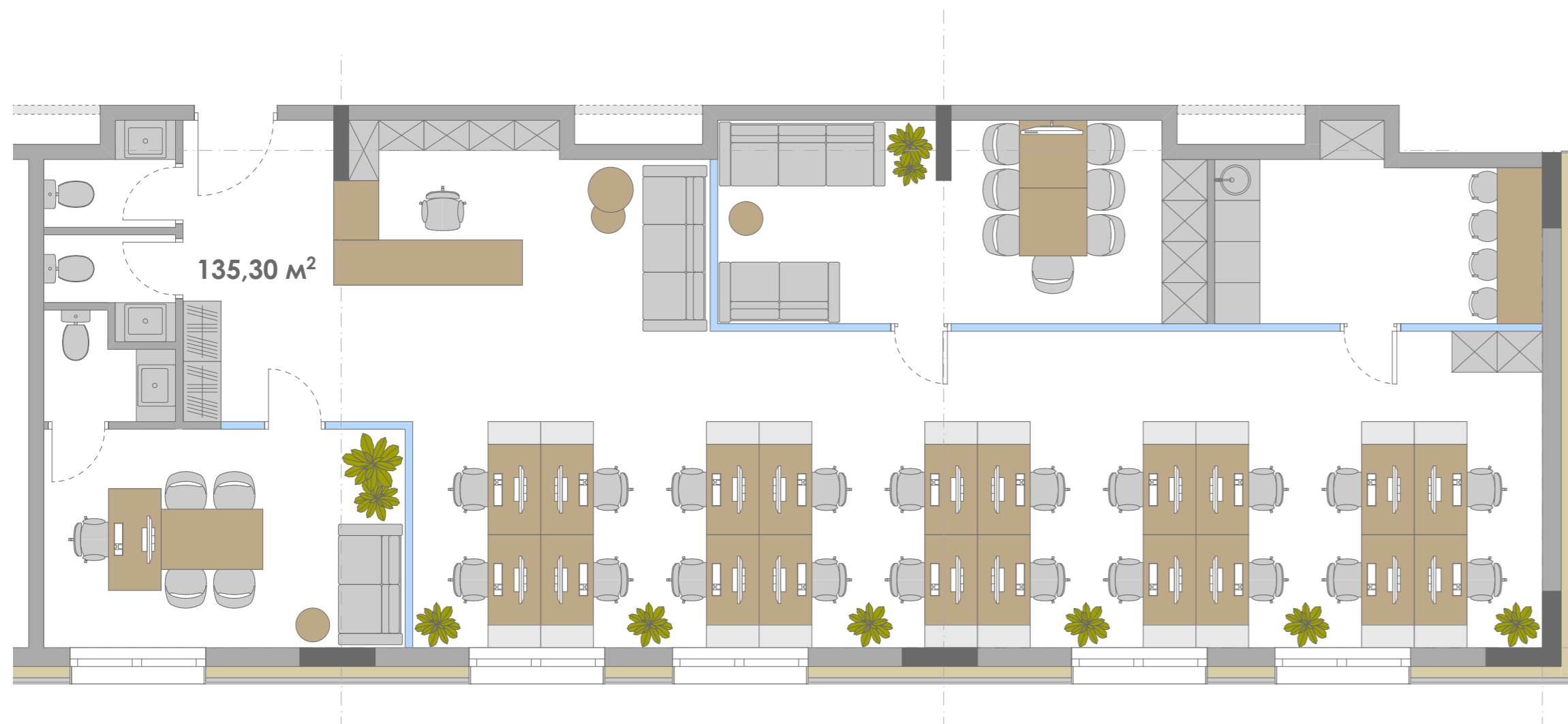
Корпус 2.  
 План офиса Е-И / 3-7  
 Общая площадь 190,95 кв.м

- Закреплённые рабочие места: 36
- Мокрая точка: 9,69 кв.м (3 с/у)
- Зона ожидания
- Принт - зона
- Кабинет руководителя с переговорной и зоной приёмной: 2
- Закрытая переговорная: 1
- Закрытая кухня
- Рецепция



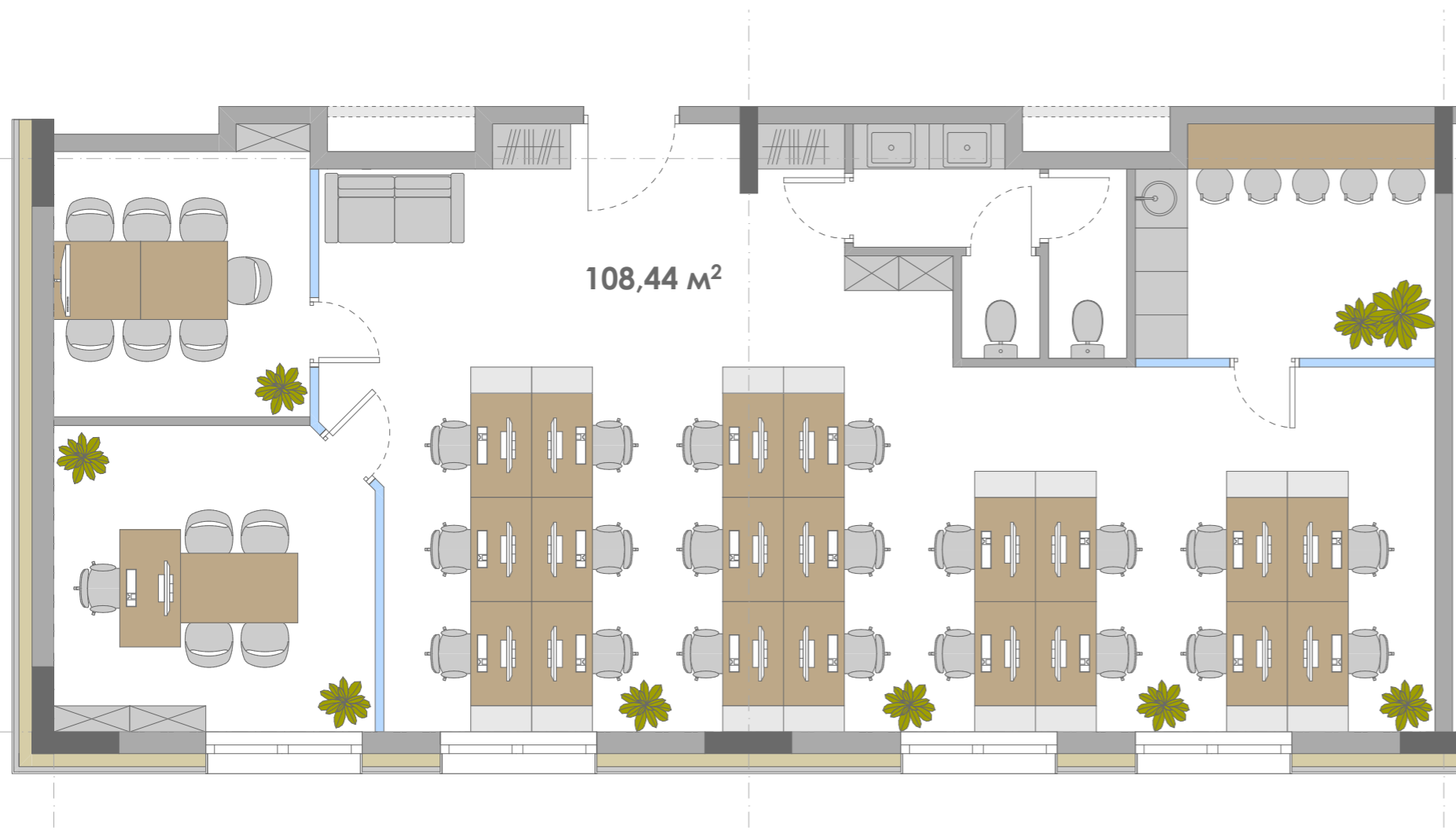
Корпус 2.  
План офиса Д-И /1-3  
Общая площадь 160,87 кв.м

- Закреплённые рабочие места: 27
- Мокрая точка: 4,65 кв.м (2 с/у)
- Зона ожидания
- Принт - зона
- Кабинет руководителя с переговорной: 1
- Закрытая переговорная: 1
- Закрытая кухня.
- Рецепция



Корпус 2.  
План офиса Д-Е / 3-7  
Общая площадь 135,30 кв.м

- Закреплённые рабочие места: 20
- Мокрая точка: 2 x 2,0 кв.м
- Зона ожидания
- Принт - зона
- Кабинет руководителя с переговорной и санузлом: 1
- Закрытая переговорная: 2
- Закрытая кухня
- Рецепция

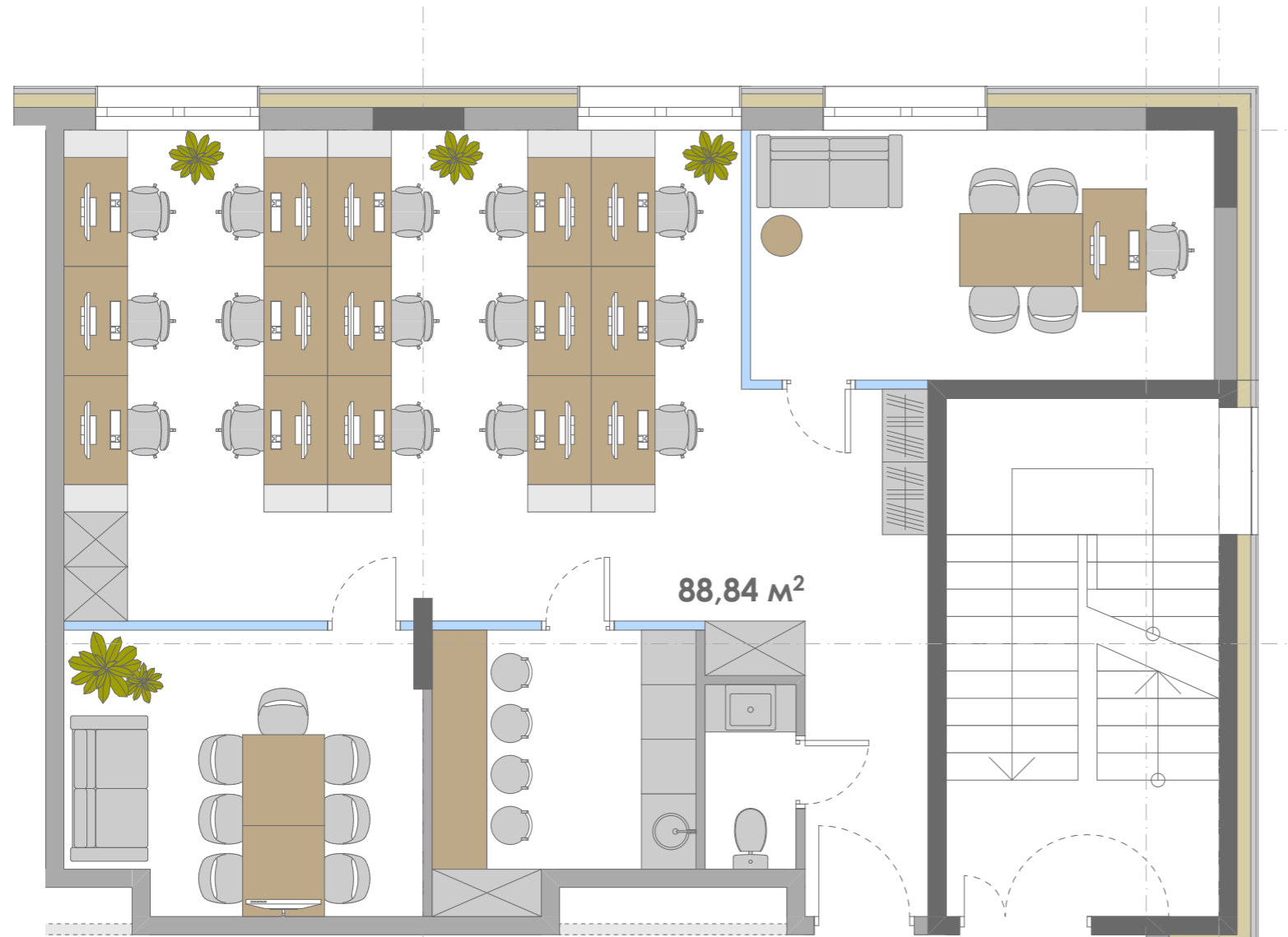


Корпус 2.  
 План офиса Е-И /1-3  
 Общая площадь 108,44 кв.м

- Закреплённые рабочие места: 20
- Мокрая точка: 6,17 кв.м  
(2 санузла)
- Зона ожидания
- Принт - зона
- Кабинет руководителя  
с переговорной: 1
- Закрытая переговорная: 1
- Закрытая кухня

**Корпус 2.  
План офиса Е-И /4-7  
Общая площадь 88,84 кв.м**

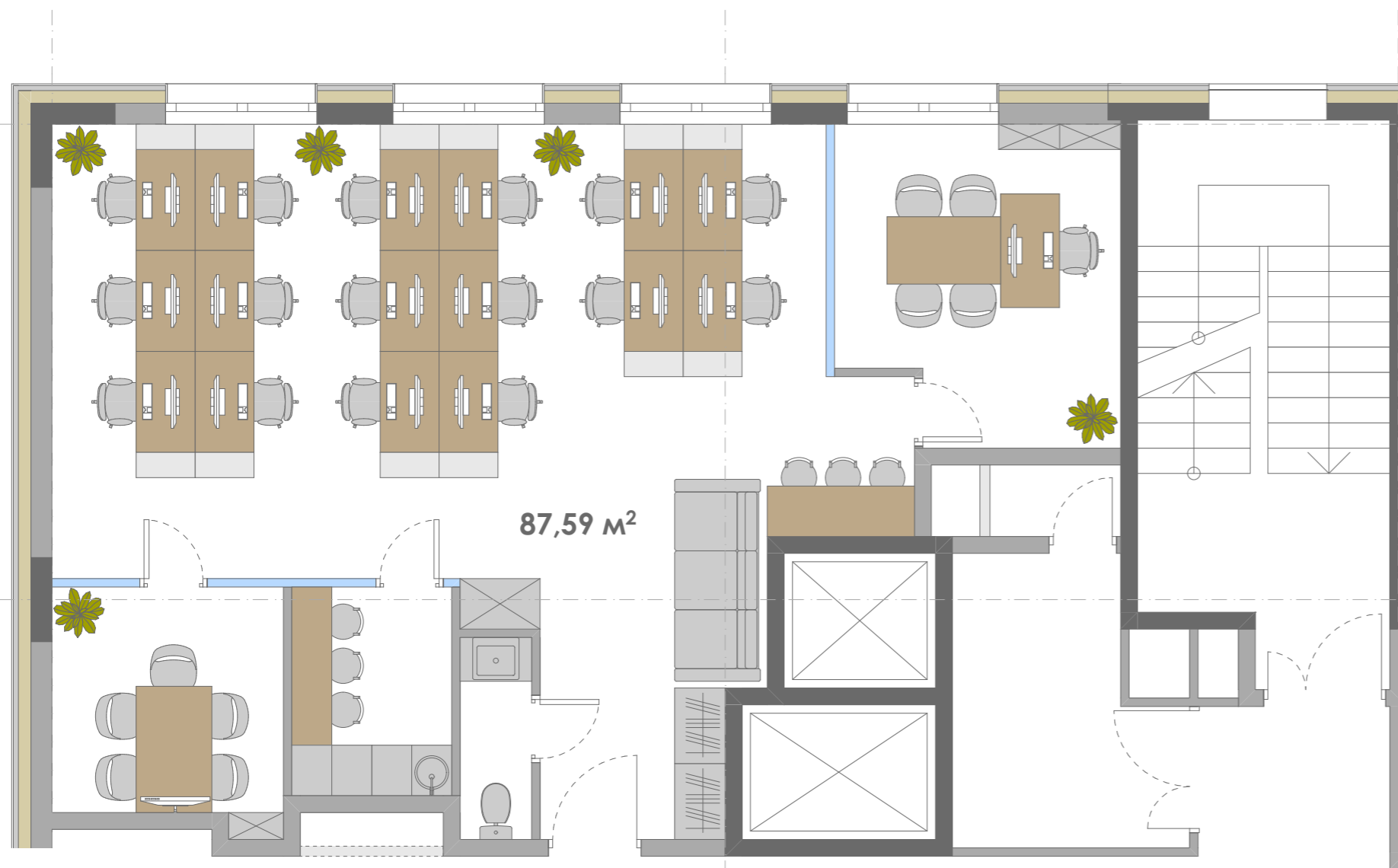
- **Закреплённые рабочие места: 15**
- **Мокрая точка: 2,03 кв.м**
- **Принт - зона**
- **Кабинет руководителя с переговорной: 1**
- **Закрытая переговорная: 1**
- **Закрытая кухня**





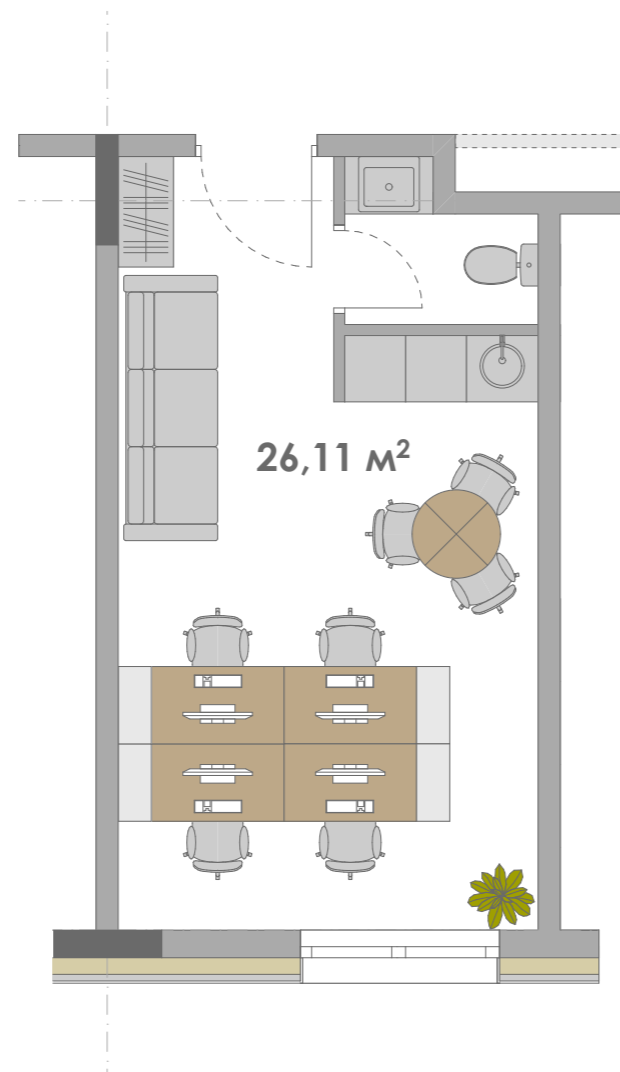
**Корпус 2.**  
**План офиса Е-И / 3-5**  
**Общая площадь 100,48 кв.м**

- **Закреплённые рабочие места: 24**
- **Мокрая точка: 2,17 кв.м**
- **Зона ожидания**
- **Принт - зона**
- **Кабинет руководителя с переговорной: 1**
- **Закрытая переговорная: 1**
- **Закрытая кухня**



**Корпус 2.  
План офиса Е-И / 1-3  
Общая площадь 87,59 кв.м**

- **Закреплённые рабочие места: 16**
- **Мокрая точка: 2,04 кв.м**
- **Зона ожидания**
- **Принт - зона**
- **Закрытая переговорная: 1**
- **Закрытая кухня**
- **Открытая переговорная (незакреплённые рабочие места: 3)**
- **Кабинет руководителя с переговорной: 1**



Корпус 2.

План офиса Д-Е / 2-3

Общая площадь 26,11 кв.м

- Закреплённые рабочие места: 4
- Мокрая точка: 2,17 кв.м
- Зона ожидания
- Открытая переговорная (незакреплённые рабочие места: 3)
- Открытая кухня



## Корпус 2.

План офиса Д-Е / 2-4

Общая площадь 53,61 кв.м

- Закреплённые рабочие места: 10
- Кабинет руководителя : 1
- Мокрая точка: 2,17 кв.м
- Принт - зона
- Открытая переговорная (незакреплённые рабочие места: 4)
- Открытая кухня



**Корпус 2.  
План офиса Д-Е / 3-5  
Общая площадь 81,35 кв.м**

- **Закреплённые рабочие места: 14**
- **Кабинет руководителя : 1**
- **Мокрая точка: 2,17 кв.м**
- **Зона ожидания**
- **Принт - зона**
- **Закрытая переговорная: 1**
- **Закрытая кухня**

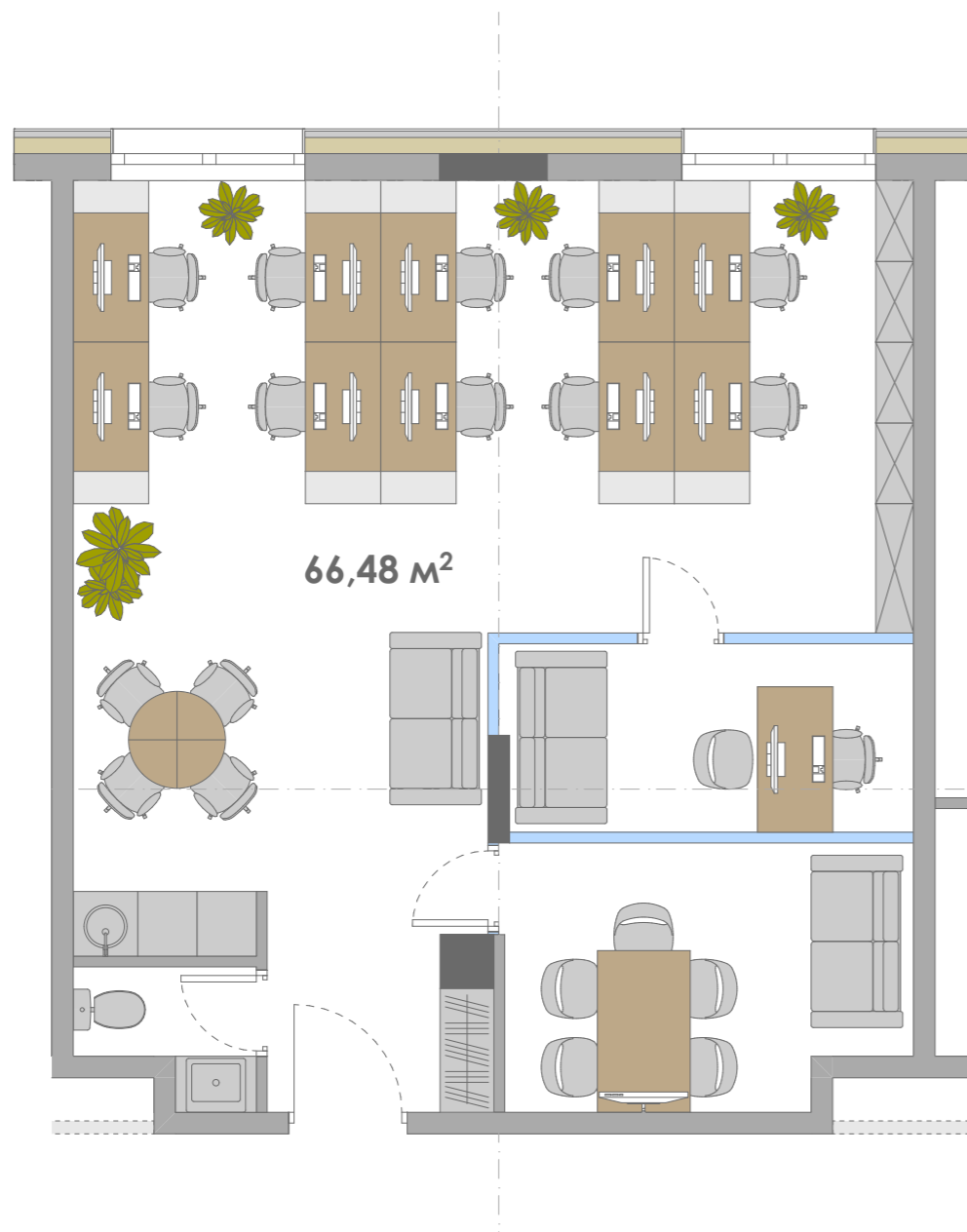


Корпус 2.

План офиса Е-И / 5-7

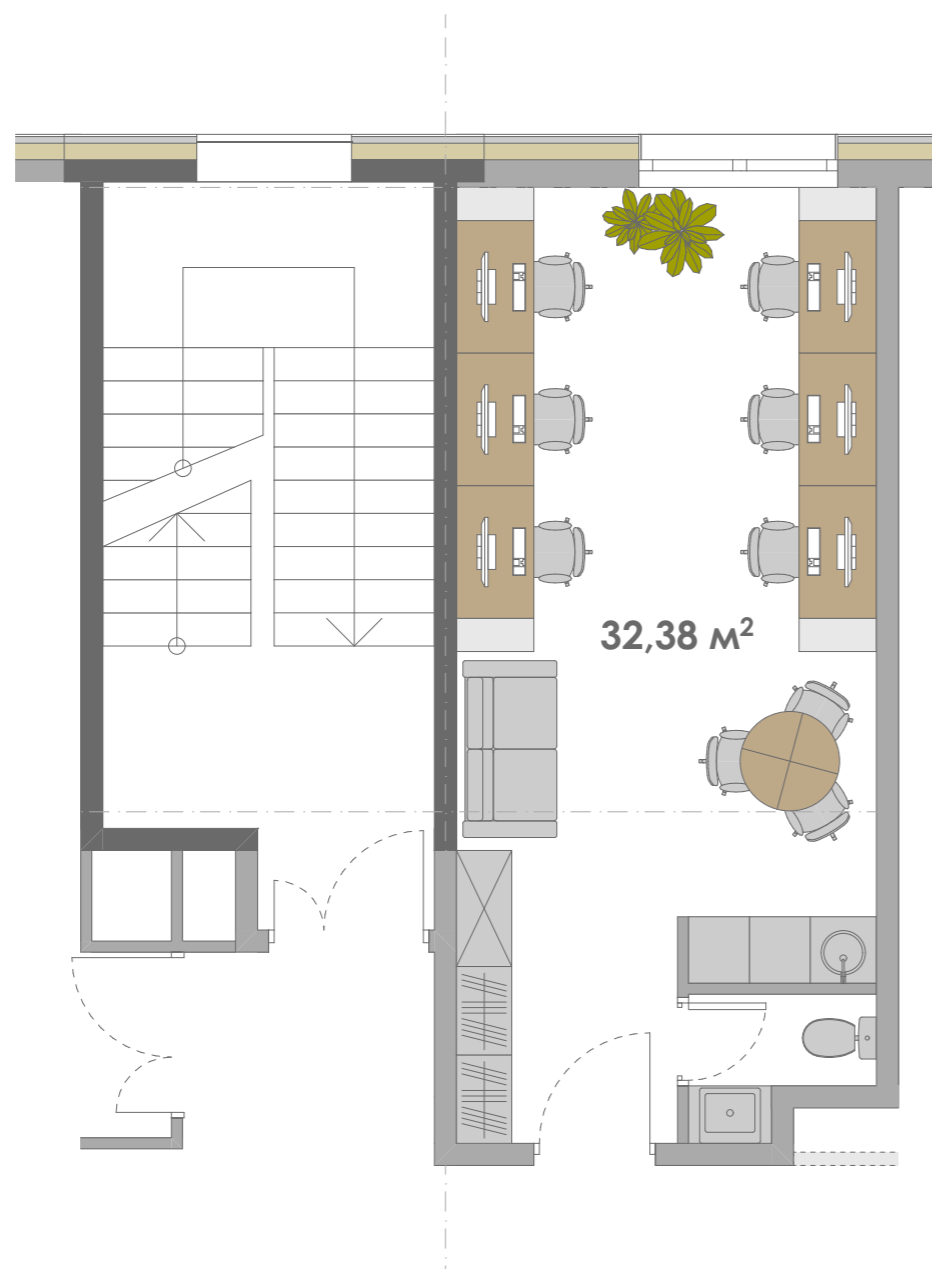
Общая площадь 54,30 кв.м

- Закреплённые рабочие места: 12
- Кабинет руководителя: 1
- Мокрая точка: 2,02 кв.м
- Зона ожидания
- Закрытая кухня



Корпус 2.  
План офиса Е-И / 3-5  
Общая площадь 66,48 кв.м

- Закреплённые рабочие места: 10
- Кабинет руководителя: 1
- Мокрая точка: 2,32 кв.м
- Зона ожидания
- Принт - зона
- Закрытая переговорная: 1
- Открытая кухня
- Открытая переговорная (незакреплённые рабочие места: 4)



Корпус 2.

План офиса Е-И / 3-4

Общая площадь 32,38 кв.м

- Закреплённые рабочие места: 6
- Мокрая точка: 2,32 кв.м
- Зона ожидания
- Принт - зона
- Открытая переговорная (незакреплённые рабочие места: 3)
- Открытая кухня



## Корпус 2.

План офиса Е-И / 1-3

Общая площадь 55,71 кв.м

- Закреплённые рабочие места: 12
- Мокрая точка: 2,32 кв.м
- Зона ожидания
- Принт - зона
- Открытая переговорная (незакреплённые рабочие места: 3)
- Закрытая кухня